

Bureau fondé en 1962
à succédé à F. Buffo, ingénieur à Genève

Collaborateurs:

3 ingénieurs EPF
3 dessinateurs CFC
1 personnel administratif
1 apprenti

Domaines d'activité:

- Projet et contrôle de structures portées en béton armé et précontraint, charpentes métalliques et bois
- Fondations spéciales
- Expertises
- Etudes de transport

Travaux de référence:

1. Structures porteuses:

- TPG Dépôt, ateliers et bâtiment administratif des Transports Publics Genevois au Bachet-de-Pesay; 1984-1991
- Ville de Genève, Immeubles 104-106, rue de Carouge; 1985-1987
- Centre de voirie, Poste et bâtiment communal à Céligny; 1991 (en assoc. avec M. Klemm, ing.)
- Temtrade à Chambésy, Genève; 1992 (en assoc. avec Geos SA)

- Emil Frey SA à Genève, Tunnel de lavage, transformation et extension des halles; 1993-1994
- Nouveau centre communal de Confignon à Genève; 1994 (en assoc. avec MM. Fol + Duchemin, ing.)
- C.E.H., Caisse des employés de l'Hôpital. Les Saussac, 13 immeubles à Troinex; 1994-1995 (en assoc. avec M. Klemm, ing.)
- OMM, Organisation Météorologique Mondiale, nouveau siège, GE; 1997 (en assoc. avec M. Paquet, ing.)

2. Génie civil:

- Passage supérieur sur autoroute accès PALEXPO; 1977-1979 (en assoc. avec M. Châtelain, ing.)
- Passage supérieur route de Meyrin sur route de Pré-Bois; 1982-1985 (en assoc. avec M. Châtelain, ing.)
- Tranchée couverte du Tunnel de Confignon sur A1, Genève; 1992 (en assoc. avec MM. Châtelain + Sansonnens & Jeheber)
- Réfection passage supérieur de Sous-Moulin; 1994 (en assoc. avec M. Châtelain)
- Réfection du Pont-de-Peney; 1994 (en assoc. avec M. Châtelain, ing.)



Michel Buffo
1936
Ingénieur civil dipl. EPF

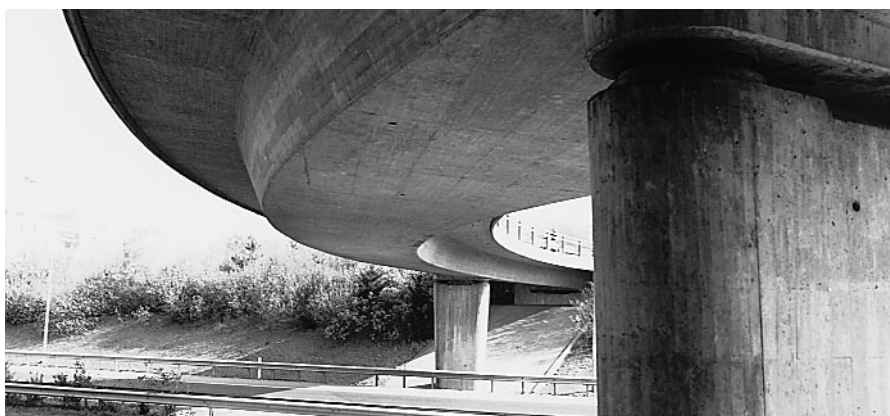
- Commune de Lancy, Reconstruction chemin des Tuileries et Avanchis à Lancy, GE; 1996
- P + R Etoile-Genève, 630 places

3. Etudes de transport:

- Etablissement des directives techniques des Transports Publics Genevois; 1982
- Etude de faisabilité de nouvelles lignes de tram à Genève; 1988-1995 (en assoc. avec M. Châtelain, ing.)
- Projet et exécution de la ligne du tram 13 à Genève; 1991-1995 (en assoc. avec M. Châtelain, ing.)



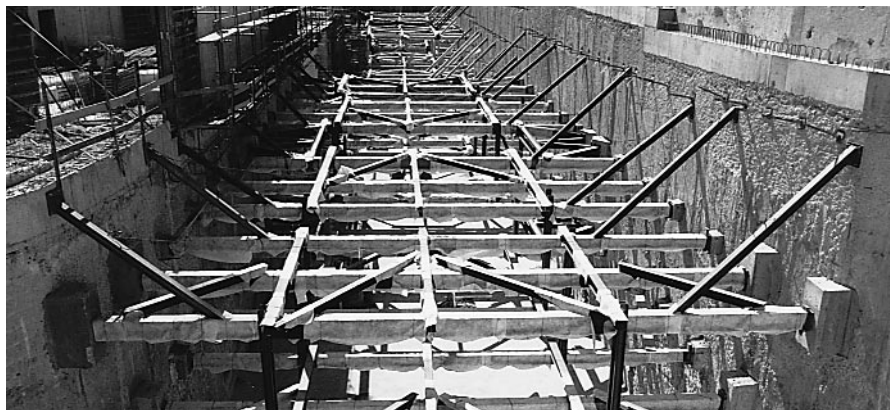
Dépôt des TPG



Pont d'accès à Palexpo - Genève



Ligne de tram 13 à Genève



Etayage parking OMM