

SUTER & WALSER AG

DIPL. BAUINGENIEURE ETH · SIA · USIC
8048 Zürich, Freihofstrasse 14
Tel. 01 404 74 94, Fax 01 493 52 72
E-Mail: s-w@active.ch

Gegründet 1961 durch Guido Suter
Seit 1989 Suter & Walser AG
1995 Übernahme durch Ueli Walser

Mitarbeiterinnen/Mitarbeiter:

Ingenieure ETH/HTL
Zeichner CAD
Sekretariat

Tätigkeitsbereiche:

Projektierung, Bauleitung und Expertisen
– Stahl- und Spannbetonkonstruktionen
– Tragwerke in Stahl und Holz
– Baugruben und Spezialfundationen
– Umbauten und Renovationen
– Bautenschutz und Betonsanierung

Referenzobjekte:

Wohnüberbauungen:

- Breitensteinstrasse 82–98 in Zürich, mit 51 Wohnungen, Gewerberäumen und Tiefgarage, starke Hanglage; 1992–1994
- Sonnenberg in Oberengstringen, Pfahlfundation; 1995–1996
- Limmatwest in Zürich, in Arge mit Wolf, Kropf & Partner; 1997–1998
- Schüepwis in Fällanden; 1998–1999

Geschäftshäuser:

- Bank Julius Bär & Co. AG, Brand-schenke-/Freigutstrasse in Zürich; 1989–1991
- Maurstrasse 4 in Fällanden; 1996–1997

Umbauten:

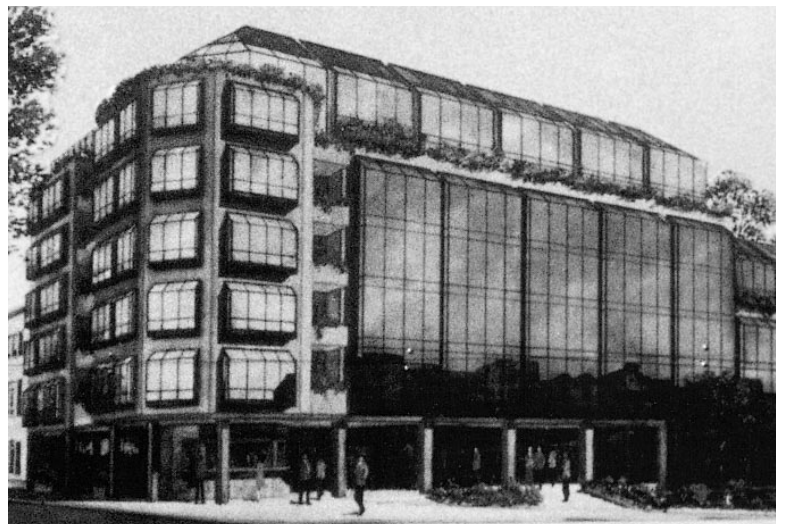
- Löwenbräuhaus/Sternwarte Urania in Zürich. Zusätzliche Unterkellerung, Abfangung der elf Obergeschosse inkl. Turm; 1989–1990
- Werdinsel Höngg in Zürich. Umbau Fabrikgebäude und Mülli; 1990–1992
- Hotel Regina in Zürich, Abfangung der Obergeschosse für neue Hotelhalle; 1993–1994
- Geschäftshaus am Central in Zürich; 1994–1995
- Fielmann AG, Bahnhofstrasse 83, in Zürich; 1997–1998



Ueli Walser
1951
Dipl. Bauingenieur ETH



Löwenbräuhaus/Sternwarte Urania, Zürich



Wohn- und Geschäftshaus Brandschenke, Zürich-Enge



Häuser Nr. 2, 4, 6 und 8, Schipfe



Wohnhäuser Schanzengasse Nr. 12
Stahlkonstruktion