



INGEGNERIA MAGGIA SA
INGENIEURBÜRO MAGGIA AG
BUREAU D'INGENIEURS MAGGIA SA

Via S. Franscini 5 Casella postale 46 CH-6601 Locarno 1
 Tel. 091 756 68 11 Fax 091 756 68 10 E-mail: info@im-maggia.ch



Gründung 1968
 ab 1970 Tochtergesellschaft der Engineering, Beteiligungsgesellschaft AG, Locarno, welche ihrerseits im Besitz der aktiven Mitarbeiter ist.

Schwestergesellschaften:

IUB Ingenieur-Unternehmung AG Bern, Bern
 IEP Ingenieurbüro Eng + Partner AG, Olten
 Desax + Partner AG, Chur
 EcoControl SA, Locarno

Filialen:

Altdorf, Gossau, Sarnen, Fribourg, Lausanne, Delémont, Lugano und Como (Italien)

Mitarbeiterinnen / Mitarbeiter: ca. 50

29 Ingenieure
 9 Bauleiter / Konstrukteure / Zeichner
 11 Administration und interne Dienste
 1 Lehrling

Tätigkeitsbereiche:

Planung, Projektierung, Bauleitung in den Bereichen Wasserbau, Untertagebau, Hoch- und Tiefbau, Elektromechanik, Automation, Telematik, Telekommunikation

Referenzobjekte:

Wasserbau:

Kraftwerke Handeck III, Grimsel II Ost der Kraftwerke Oberhasli AG; Kraftwerke Kubel, Muslen, Herrentöbeli, Binnenkanal der St. Gallisch-Appenzellischen Kraftwerke AG; Lungernerseewerk, Zentrale Unteraa des EW Obwalden; Kraftwerk Çamlıca I (Türkei); Heimfallexperten (unter anderen Eglisau, Augst-Wylen, Wettingen)

Untertagebau:

Tunnel Lopper A8 (1,6 km)
 Umfahrungstunnel Ascona (1,1 km)
 Umfahrungstunnel Sachseln A8 (5,1 km)
 Umleitstollen des Rovanaflusses (1,8 km)
 Tunnel der Centovallibahn in Locarno (3,1 km)

Hoch- und Brückenbau:

Postgebäude Bellinzona
 Neues Spital La Carità in Locarno
 Unterirdisches Parkhaus Largo Zorzi in Locarno
 Hängebrücken über die Flüsse Melezza und Maggia
 Autobahnviadukt Altirolo A2



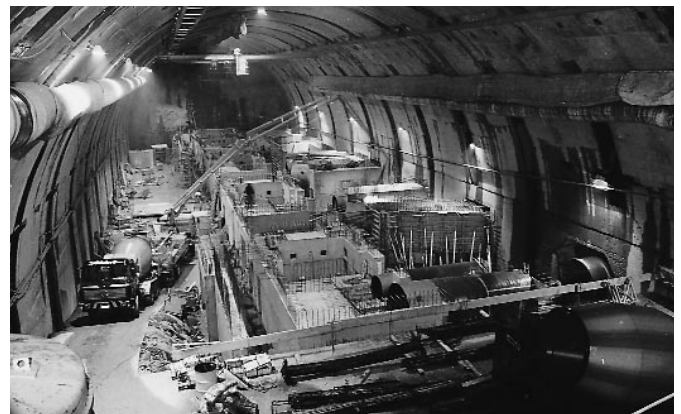
v.l.n.r.: Luca Pohl, Franco Boschetti, Urs Müller, Eduard Ammann, Vizedirektoren; Pierluigi Telleschi, Direktor

Elektromechanische Anlagen:

Hydraulische, mechanische und elektrotechnische Ausrüstung der nebenstehend aufgeführten Kraftwerke
 Elektromechanische Ausrüstungen der Tunnels Lopper, Sachseln, Develier (A16) u. a.
 Übergeordnetes Leitsystem der Nord- und Osttangente Baselstadt
 Übergeordnetes Leitsystem der Transjurane A16
 Kommunikations-Netzwerk in ATM-Technik der Autobahnen A1 im Kanton Freiburg und der A16 im Kanton Jura



Umfahrungstunnel Sachseln (A8)



Lungernerseewerk, Zentrale Unteraa



Zentrale des Wasserkraftwerkes Çamlıca I, Türkei



Verkehrsleitzentrale BS