

4002 Basel, Postfach  
Hochstrasse 48  
Telefon 061 / 365 22 22  
Fax 061 / 361 07 94  
E-Mail [basel@aebo.ch](mailto:basel@aebo.ch)  
Internet [www.aebo.ch](http://www.aebo.ch)

Gegründet 1947  
Aktiengesellschaft im Besitze des Kaders

#### Zweigniederlassung:

4313 Möhlin, Bahnhofstrasse 36  
Telefon 061 / 851 37 75  
Fax 061 / 851 38 71  
E-Mail [moehlin@aebo.ch](mailto:moehlin@aebo.ch)

#### Mitarbeiterinnen/Mitarbeiter: 120

Ingenieure, Bauleiter, Informatiker,  
Techniker, Konstrukteure, Zeichner,  
Sekretärinnen und Lehrlinge

#### Tätigkeitsbereiche:

- Tiefbau
- Tunnelbau
- Verkehr
- Brückenbau
- Hochbau und Tragwerksplanung
- Wasserbau und Häfen
- Umwelt
- Erhaltung von Bauwerken
- Projektmanagement

#### Referenzobjekte:

- Wasserwerk Reinach:  
Ausbau und Unterhalt Reservoirs,  
Pumpwerke, Netzberechnungen
- Gemeinde Möhlin AG:  
Sammel- und Seitenkanäle
- Kanton Basel-Landschaft:  
J18 Ortsumfahrung Grellingen, Tunnel  
Eggflue
- SBB Bahn 2000:  
Adlertunnel Muttenz-Liestal
- Kanton Basel-Stadt: N2 Nordtangente  
Abschnitt Horburg, Generelles Projekt,  
Auflageprojekt, Abschnittsprojektleitung
- Ausbau EuroAirport Basel-Mulhouse-  
Freiburg (im Generalplanerteam)
- Wettsteinbrücke Basel:  
Gesamtleitung, Projektleitung Vorland-  
bauten und Widerlager
- Messe Basel:  
Musical Theater Basel
- EuroAirport Pool Technique:  
1. Rang im Projektwettbewerb, Aus-  
führungsplanung
- Restaurant Dreiländereck, Basel
- St. Jakob-Park, Basel:  
Lärmschutz- und Verkehrsgutachten,  
Projektierung Baugrube
- Kanton Basel-Landschaft N2:  
Überwachung und Unterhaltsplanung  
der ca. 250 Kunstbauten
- EuroVille Basel:  
Projektleitung



Lucas Rentsch  
1962  
Dipl. Bauingenieur ETH  
Vorsitz GL



Hans Giger  
1952  
Dipl. Bauingenieur ETH  
Mitglied GL



Flavio Chiaverio  
1956  
Dipl. Bauingenieur ETH  
Mitglied GL



Beat Schädler  
1958  
Dipl. Bauingenieur ETH  
Mitglied GL



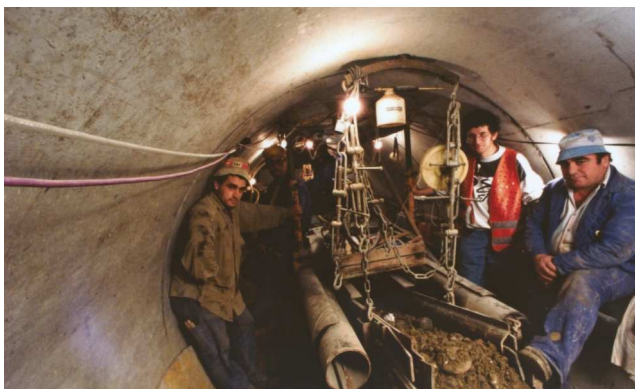
Guy Zenners  
1961  
Dipl. Bauingenieur TU  
Mitglied GL



EuroVille Basel



A2, Lärmschutz Zunzgen



A2, Ausbau Galerie Schweizerhalle, ELT



EuroAirport Basel-Mulhouse-Freiburg, Hauptgebäude Werkhof mit Meteoturm