

1952 Fondation du bureau KB
 1986 Constitution de KBM SA

Administrateurs

A. Squaratti, Ing. dipl. EPF
 R. Marclay, Ing. dipl. EPF
 J. Fournier, Ing. dipl. ETS
 P. Missbauer, Ing. dipl. EPW

Collaboratrices/Collaborateurs: env. 24

11 ingénieurs civils diplômés
 2 conducteur de travaux diplômés
 1 technicien géomètre
 4 dessinateurs DAO
 2 secrétaires
 4 apprentis

Domaines d'activité:

- Structures porteuses et ouvrages d'art
- Bâtiments
- Travaux souterrains et génie civil
- Hydraulique et carte des dangers
- Station d'épuration des eaux usées (STEP)
- Aménagements industriels, calculs Dynamiques
- Connaissances particulières:
 - Renovations et transformations
 - Assainissements et renforcements d'ouvrages d'arts
 - Stabilisations et assainissements parasismiques
 - Protections phoniques
 - Fondations machines
 - Expertises

Ouvrages de référence:

Ponts et Viaducs

- Pont arc sur la Dala (2003)
- Pont sur le Chessigraben (2000)
- Pont sur le Rhône, les CFF et le BVZ, A9/Brigerbad (1999)
- Pont sur le Rhône, A9/transversale Sierre Ouest (1994)

Bâtiments

- Bâtiment - magasin "Aligro" à Sion
- Bâtiment de Lavallaz, immeuble résidentiel (2004)
- Bâtiment Planta 607 à Sion, immeuble résidentiel (2004)
- Bâtiment de la direction de la BCV à Sion (2000)

Tunnels, ouvrages souterrains et galeries

- NLFA Tunnel de base du Lötschberg (1999 - ...)
- A9, tunnel de Riedberg (2003 - ...)
- Tunnels CFF Varen-Leuk (2004)
- NLFA, Lötschberg Transit Sud, passage sous voies CFF (2004)
- T9 Tunnel et tranchée couverte Hubil (2005)

Hydraulique et cartes des dangers

- 3ème correction du Rhône, plan d'aménagement, bureau pilote (2005 - ...)
- 3ème correction du Rhône, mesure Prioritaire à Chippis (2004)
- Carte des dangers dus à l'eau et concept de protection contre les crues



Alfred Squaratti
 1961
 Ingénieur civil dipl. EPF



Régis Marclay
 1953
 Ingénieur civil dipl. EPF



Jacques Fournier
 1964
 Ingénieur civil dipl. ETS



Paul Missbauer
 1930
 Ingénieur civil dipl. EPW

- de Sierre (2005)
- Gestion du Rhône de Finges (2005-08)
- Intempéries 2000 dans la région de Gondo (2002)
- 3ème correction du Rhône, tronçon Chippis-Losentse (1999)

Aménagement industriels

- Extension de la SATOM à Monthey (2004)
- Centre d'impression des Ronquois
- Lonza stabilisation sismique de réservoirs et bâtiments



Passerelle haubanée en bois sur le Rhône Dorénaz



CFF, Double voie Salgesch-Leuk



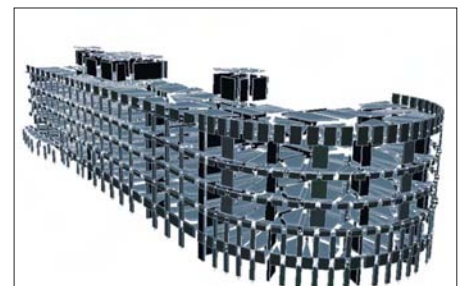
R3 plan d'aménagement du Rhône



Raffineries du Rhône à Collombey



Ecole d'ingénieurs du Valais, bâtiment F à Sion



Hôpital de Sierre et modèle tridimensionnel pour simulation sismique