

# sia

schweizerischer ingenieur- und architektenverein  
société suisse des ingénieurs et des architectes  
società svizzera degli ingegneri e degli architetti  
swiss society of engineers and architects

## Lohnerhebung 2015

### Architekten, Bauingenieure, Kultur- und Vermessungsingenieure, Gebäudetechnik-ingenieure, Landschaftsarchitekten, Raumplaner, Umweltfachleute

In diesem Jahr wurde die Lohnerhebung zum zweiten Mal als Online-Umfrage durchgeführt. Gesamthaft konnten die Lohndaten von 555 Betrieben ausgewertet werden. Die Anzahl der teilnehmenden Betriebe hat damit leicht abgenommen, dafür konnte mit 10'355 Löhnen rund 1'100 Lohndaten mehr berücksichtigt werden als bei der letzten Erhebung. Die Meldung der Angestelltenlöhne erfolgte anonym und unter Angabe von Funktionsnummer, Funktionsstufe, Status (Normallohn, Einstiegslohn, Praktikantenlohn), Geschlecht, Geburtsjahr und Bruttolohn, Gehaltsnebenleistungen und variable Leistungen.

Ausgewertete Büros je Fachrichtung	2009	2013	2015
Architekten	249	228	241
Bauingenieure	169	122	130
Kultur- und Vermessungsingenieure	107	59	59
Gebäudetechnikingenieure	32	62	34
Landschaftsarchitekten	17	32	43
Raumplaner	5	18	12
Umweltfachleute	20	48	36
<b>Total</b>	<b>599</b>	<b>569</b>	<b>555</b>

### Mehr Details über die Lohnerhebung 2015

Für das detaillierte Studium der Ergebnisse können Sie auf <https://benchmarking.sia.ch> ein Abonnement lösen. Dieses ist gültig für ein Jahr und berechtigt zum Zugriff auf die Lohnerhebung 2015 sowie Kennzahlenerhebung 2014.

#### Preise

SIA-Mitglieder	CHF 240.–
Mitglieder von Partnerverbänden	CHF 240.–
Nichtmitglieder	CHF 360.–

Teilnehmende an der Erhebung erhalten freien Zugriff auf die Resultate.

Mehr Infos auf <https://benchmarking.sia.ch>

**USIC**

Union Suisse des Sociétés d'Ingénieurs-Conseils  
Schweizerische Vereinigung Beratender Ingenieurunternehmungen  
Unione Svizzera degli Studi e Consulenti d'Ingegneria  
Swiss Association of Consulting Engineers  
Member of BSA and FSA

Ingenieur-Geometer Schweiz  
Ingénieurs-Géomètres Suisses  
Ingegneri-Geometri Svizzeri

**IGS**

**BSLA**

Fédération suisse des urbanistes  
Fachverband Schweizer Raumplaner  
Federazione svizzera degli urbanisti

**FSU**

**fsai'**

fédération suisse des architectes indépendants  
federazione svizzera degli architetti indipendenti  
Verband freierwerbender Schweizer Architekten

[www.architekt-fsai.ch](http://www.architekt-fsai.ch)

**BSA  
FAS**

**Bund Schweizer Architekten  
Fédération des Architectes Suisses  
Federazione Architetti Svizzeri**

**SWKI  
SICC  
SITC**

**SVU  
asep**

schweizerischer verband der umweltfachleute  
association suisse des professionnels de l'environnement  
associazione svizzera dei professionisti dell'ambiente  
swiss association of environmental professionals

## Fact 01 Nur bescheidener Anstieg der Löhne



Die durchschnittlichen Gesamtlöhne aller Fachrichtungen stiegen seit dem Jahre 2013 von CHF 98'830 auf CHF 100'018 oder um 1.2%. Unter Berücksichtigung der Teuerung von -0.5% entspricht dies einer Reallohnerhöhung von 1.7%.

## Fact 02 Frauen erhalten in fast allen Fachrichtungen tiefere durchschnittliche Löhne

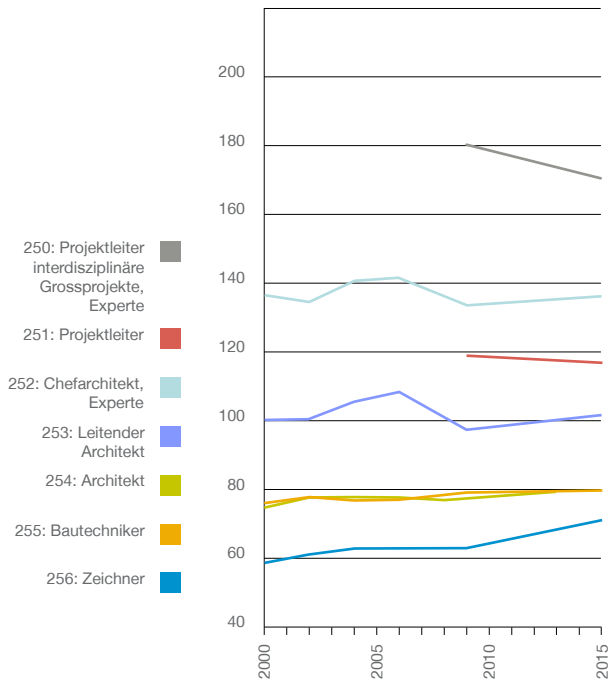
Die Ermittlung der Löhne nach Geschlecht zeigt, dass Frauen in fast allen Fachrichtungen tiefere durchschnittliche Löhne erzielen als ihre männlichen Kollegen. Dies hat einerseits mit dem Umstand zu tun, dass deutlich mehr Männer in höheren Funktionsstufen (z.B. Leitende Architekten, Chefarchitekt, Projektleiter, Leiter Grossprojekte) eingesetzt sind, was den durchschnittlichen Lohn über alle Funktionsstufen erhöht. Bei der Detailanalyse kann jedoch auch festgestellt werden, dass bei gleicher Funktion und Alter die Männer in der Regel immer noch etwas höhere Löhne erzielen als Ihre Kolleginnen. Allerdings ist die Differenz geringer geworden und insbesondere die Einstiegsgehälter sind mehrheitlich identisch.

## Fact 03 Stark variierende Einstiegsgehälter und tiefe Praktikantengehälter über alle Fachrichtungen

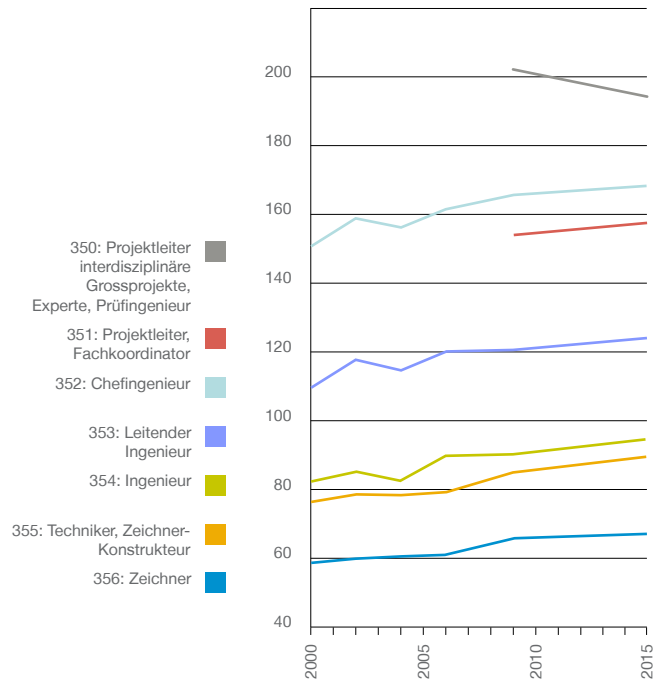
Die Einstiegsgehälter bei der Funktion „54 (Architekt, Ingenieur, Qualifizierter Fachmann etc.) reichen von rund CHF 66'500 bei den Architekten (2013: CHF 65'700) bis rund CHF 82'500 (2013: rund CHF 80'000) bei den Bauingenieuren. Die Praktikantengehälter bei den Architekten betragen rund CHF 28'000 (2013: CHF 30'000), bei den Bauingenieuren rund CHF 39'000 (2013: rund CHF 30'000).

# Löhne der einzelnen Fachrichtungen in Tsd. CHF

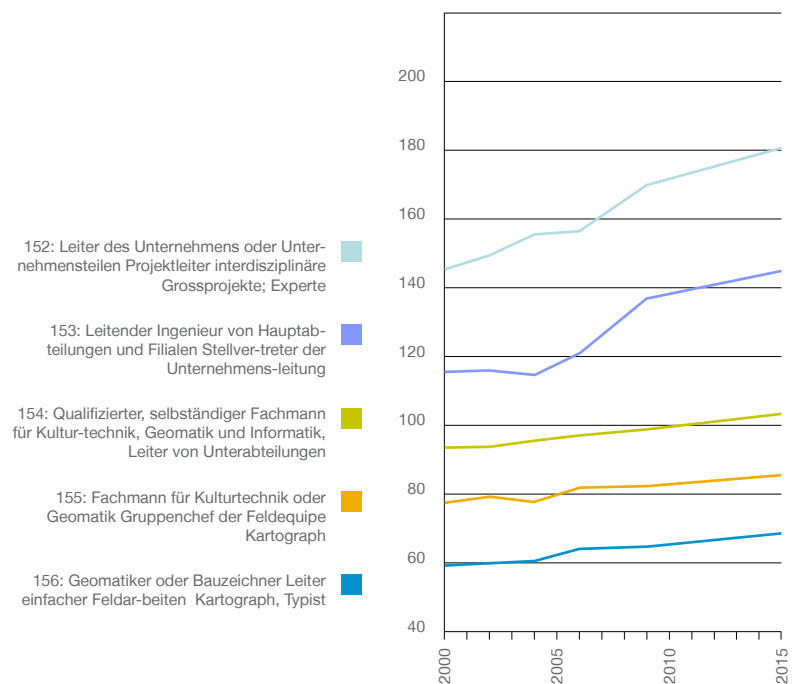
## Architekten



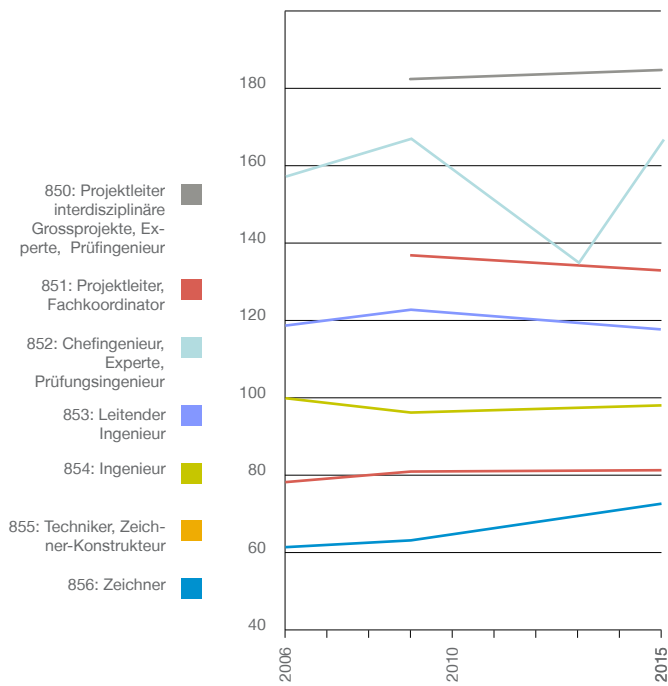
## Bauingenieure



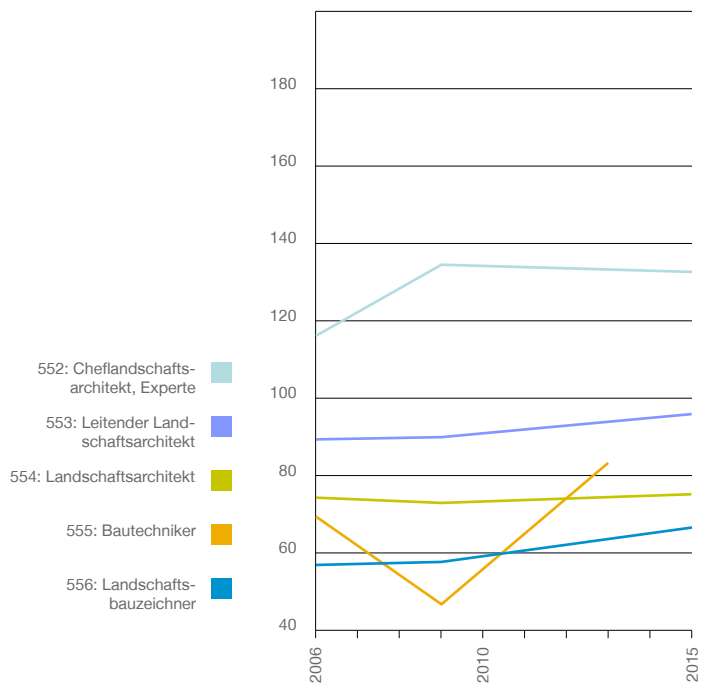
## Kultur- und Vermessungsingenieure



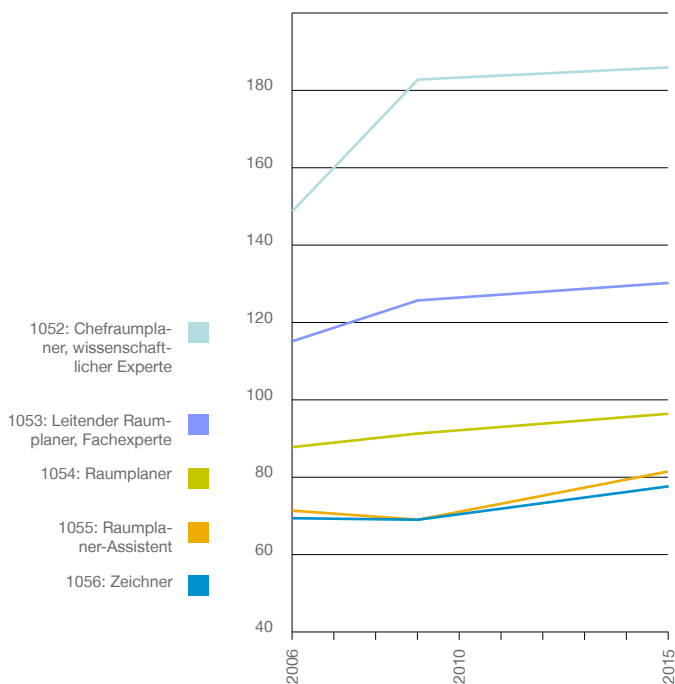
## Gebäudetechnikingenieure



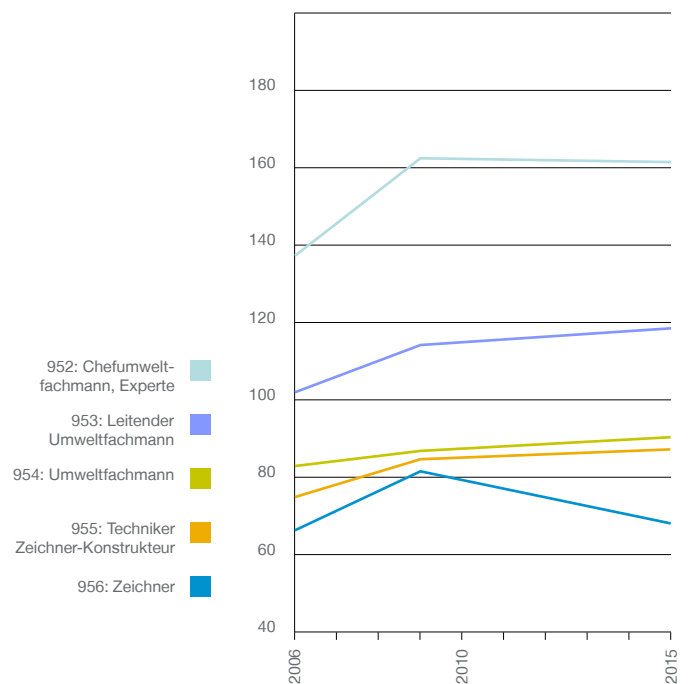
## Landschaftsarchitekten



## Raumplaner



## Umweltfachleute



## Benchmarking als Instrument

### Beispiel: Wie steht unser Büro zu den Mitbewerbern?

Die Erkenntnisse aus der Erhebung bilden die Grundlage für eigene Berechnungen und Analysen. Dazu bietet sich die Plattform als ideales Arbeitsinstrument an, siehe unter <https://benchmarking.sia.ch>.

Teilnehmende Büros erhalten kostenlosen Zugang. Sofern eine Teilnahme erfolgt ist, erscheinen unter der Rubrik *Unser Büro* die eingegebenen Löhne.

Das Benchmarking-Tool des Schweizerischen Ingenieur- und Architektenvereins							
Kennzahlen		Löhne	Lohnrechner				
<b>Durchschnittlicher Gesamtlohn</b>							
			Architekten		Unser Büro		
			2015		2015		
Funktion			Anzahl Angestellte	CHF	Anzahl Angestellte	CHF	Δ in %
<b>PROJEKTE</b>			<b>97'473</b>			-	-
<input type="checkbox"/>	250	Projektleiter interdisziplinäre Grossprojekte, Experte	216	171'869		-	-
<input type="checkbox"/>	251	Projektleiter	447	117'255		-	-
<input type="checkbox"/>	252	Chefarchitekt, Experte	185	137'588		-	-
<input type="checkbox"/>	253	Leitender Architekt	434	103'457		-	-
<input type="checkbox"/>	254	Architekt	1'211	78'601		-	-
<input type="checkbox"/>	255	Bautechniker	133	80'679		-	-
<input type="checkbox"/>	256	Zeichner	349	69'270		-	-

printscreen